

Garaż murowany

UWAGA: pomiary wykonano zgodnie z PN-ISO 9836:2015-12

POWIERZCHNIA CAŁKOWITA: 66,00 m²
POWIERZCHNIA UŻYTKOWA: 57,65 m²
POWIERZCHNIA RUCHU: 0,00 m²

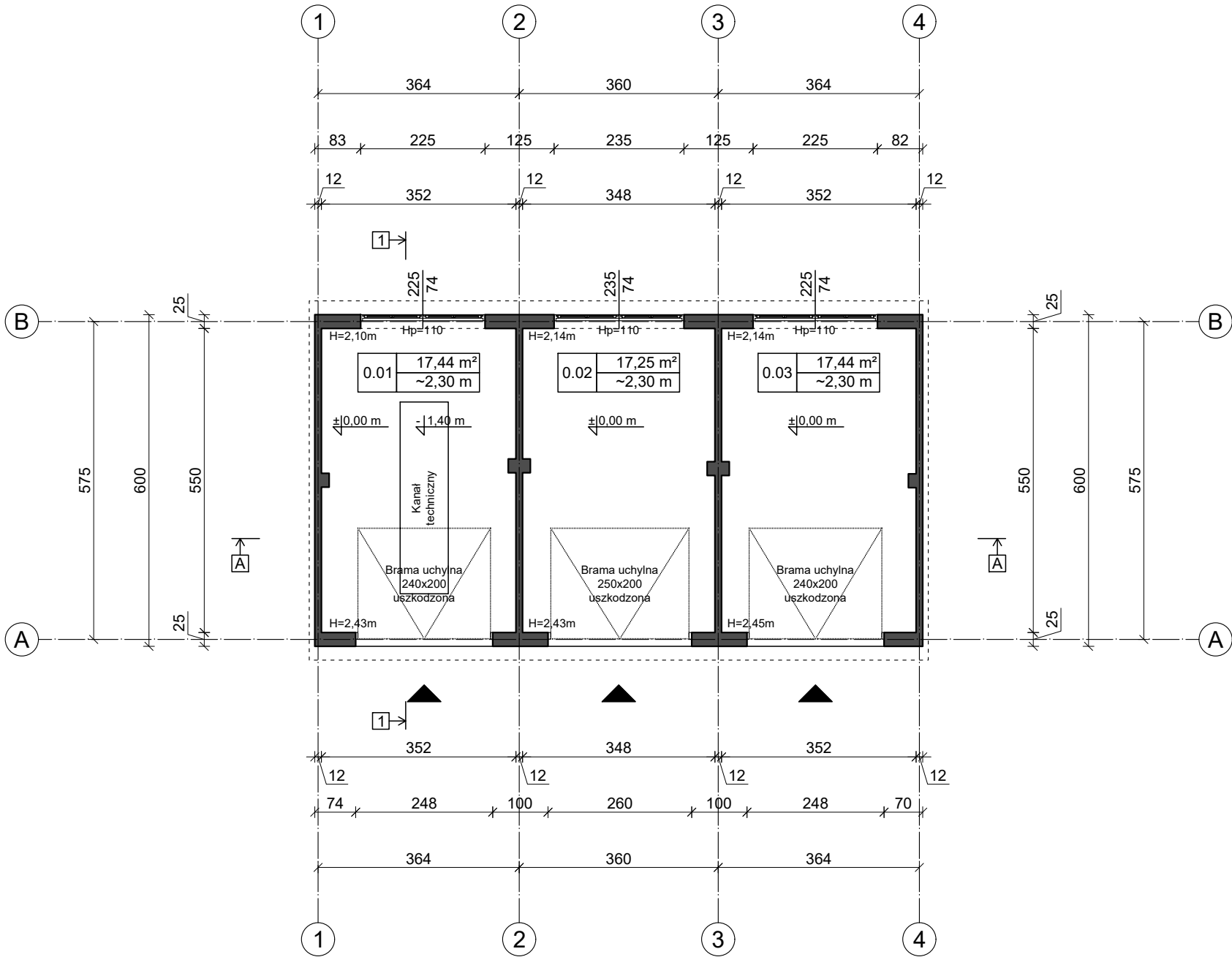


Legenda

ID	pow. (m²) wys. (m)	Identyfikator pomieszczenia	Linie przekrojowe
±0,00 m		Kota wysokościowa	Linie w widoku
		Wejście	Linie niewidoczne
		Stolarka	Linie wymiarowe
		Schody	Osie

Zestawienie pomieszczeń

ID	nazwa pomieszczenia	pow. użytkowa	wysokość	posadzka
0.01	garaż	17,44 m²	~2,30 m	pos. betonowa
0.02	garaż	17,25 m²	~2,30 m	pos. betonowa
0.03	garaż	17,44 m²	~2,30 m	pos. betonowa



Ministerstwo
Klimatu i Środowiska

ZADANIE Inwentaryzacja architektoniczno-budowlana obiektów wskazanych na siedzibę Centralnego Azyłu dla Zwierząt w miejscowości Warszawianka (gmina Lesznowola, województwo mazowieckie)

OBIEKT Garaż murowany
ADRES ul. Urocza, 05-552 Warszawianka (dz. 5/3 ob. 0027)
ID. BUD. 141803_2.0027.5/3.4_BUD
FUNKCJA t - transportu lub łączności
STADIUM Inwentaryzacja architektoniczno-budowlana

NAZWA Garaż murowany
RYSUNKU poziom 0 - rzut

NR RYSUNKU
21

OPRACOWANIE mgr inż arch Remigiusz Wróblewski
PODPIS
DATA 05.2023 r.
SKALA 1:100